

ОБЩЕСТВО С ОГРАНИЧЕННОЙ ОТВЕТСТВЕННОСТЬЮ
"ПРОТЭКС"

ФГУП "РЧЦ УрФО"

Капитальный ремонт кровли части помещений в здании
склада по адресу: г. Курган ул. Куйбышева, 118 стр.1

Проектная документация
25-03-2012-АС

Альбом 1

ОБЩЕСТВО С ОГРАНИЧЕННОЙ ОТВЕТСТВЕННОСТЬЮ
"ПРОТЭКС"

ФГУП "РЧЦ УрФО"

Капитальный ремонт кровли части помещений в здании
склада по адресу: г. Курган ул. Куйбышева, 118 стр.1

Проектная документация
25-03-2012-АС

Альбом 1

Директор

Д.А. Любимов

Главный инженер проекта

С.А. Шibaев

Ведомость рабочих чертежей основного комплекта КР

Общие указания

Лист	Наименование	Примечание
1	Общие данные	
2	План здания на отм. 0.000	
3	Разрез 1-1	
4	Разрез 2-2	
5	Узел 1 к л. 3	
6	Узлы 2-4 к л. 3	
7	Узел 5 к л. 3. Узел 6 к л.4	
8	План кровли	
9	Схема расположения стропил	
10	Спецификация элементов кровли. Спецификация элементов крыши	
11	Фасады	

- Основные характеристики здания:
 - 1.1 Уровень ответственности здания III
 - 1.2 Степень огнестойкости -IV
 - 1.3 Класс надежности -II
 - 1.4 По функциональной пожарной опасности - Ф 5.2
 - 1.5 Класс конструктивной пожарной опасности - С0
- Чертежи разработаны для следующих условий строительства:
 - 2.1 Место строительства - г.Курган
 - 2.2 Зона влажности -сухая
 - 2.3 Климатический район IB
- Архитектурные решения:
 - здание каркасного типа с несущими колоннами и балками из железобетона;
 - здание однопролётное, пролёт -12.0 м;
 - шаг колонн - 6.0 м
- За условную отметку 0.000 принята отметка чистого пола здания
- Проектом предусмотрено:
 - 5.1 Демонтаж части существующей плоской кровли из 4-х слоёв рубероида в местах установки элементов стропильной системы и вновь возводимого парапета;
 - 5.2 Демонтаж части парапета из кирпича толщиной 250 мм;
 - 5.3 Устройство парапета толщиной 250 мм из силикатного кирпича марки СОР 150/50 ГОСТ 379-95 на цементно-песчаном растворе марки М100;
 - 5.4 Восстановление пароизоляции чердачного перекрытия (в местах установки элементов стропильной системы) из 1 слоя рубероида марки РПП-300 ГОСТ 10923-93;
 - 5.5 Устройство стропильной системы из пиломатериалов - сосна 2 сорт ГОСТ8486-86;
 - 5.6 Огнебиозащитная обработка деревянных конструкций составом "Файрекс-200" ТУ 2316-002-40366225-98;
 - 5.7 Восстановление кровли из 3-х слоёв рубероида РПП-300 и 1 слоя рубероида РКК-400 в месте устройства нового парапета;
 - 5.8 Устройство кровли из профнастила НС-35х1000-0.7 А ТУ 5285-002-78099614-2008 по деревянной обрешётке;
 - 5.9 Зашивка фронтонов и карниза из профнастила МП-20х1100-0.5 А ТУ 5285-002-78099614-2008 по деревянному каркасу;
 - 5.10 Устройство ограждения кровли высотой 600 мм;
 - 5.11 Устройство водосточной системы МП "Проект" по ТУ 5285-002-78099614-2008;
 - 5.12 Устройство дверей с жалюзийными решётками во фронтонах.

Ведомость спецификаций

№ листа	Наименование	Примечание
10	Спецификация элементов кровли	
10	Спецификация элементов крыши	

Акты на скрытые работы

№	Наименование	Примечание
1	Восстановление пароизоляции чердачного перекрытия	л. 5, 6, 7
2	Обработка антисептиком и антипиреном	л. 9

Технические решения, принятые в проектной документации, соответствуют требованиям экологических, санитарно-гигиенических, противопожарных и других норм, действующих на территории Российской Федерации и обеспечивают безопасную для жизни и здоровья людей эксплуатацию объекта при соблюдении предусмотренных проектной документацией мероприятий.

Гл. инженер проекта

Шибает С.А.

						25-03-2012-АС			
						ФГУП "РЦ УрФО"			
Изм.	Кол.уч.	Лист	№док.	Подп.	Дата	Капитальный ремонт кровли части помещений в здании склада по адресу: г. Курган ул.Куйбышева, 118 стр.1	Стадия	Лист	Листов
							П	1	11
Исполнил	Тимошенко				05.12	Общие данные	 forces of clever solutions		

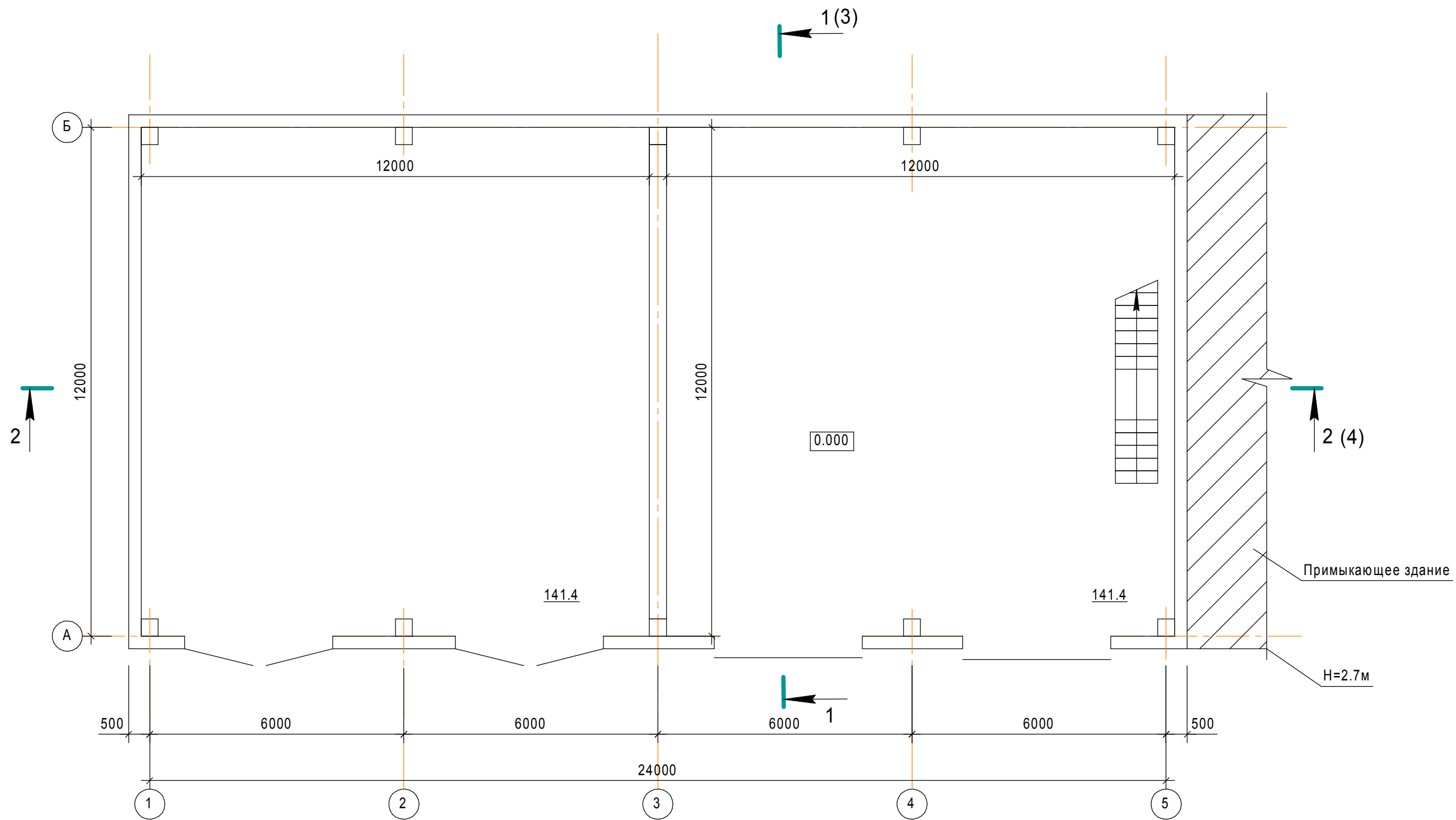
Согласовано

Взам. инв. №

Подп. и дата


Инв. № подл.

План здания на отм. 0.000

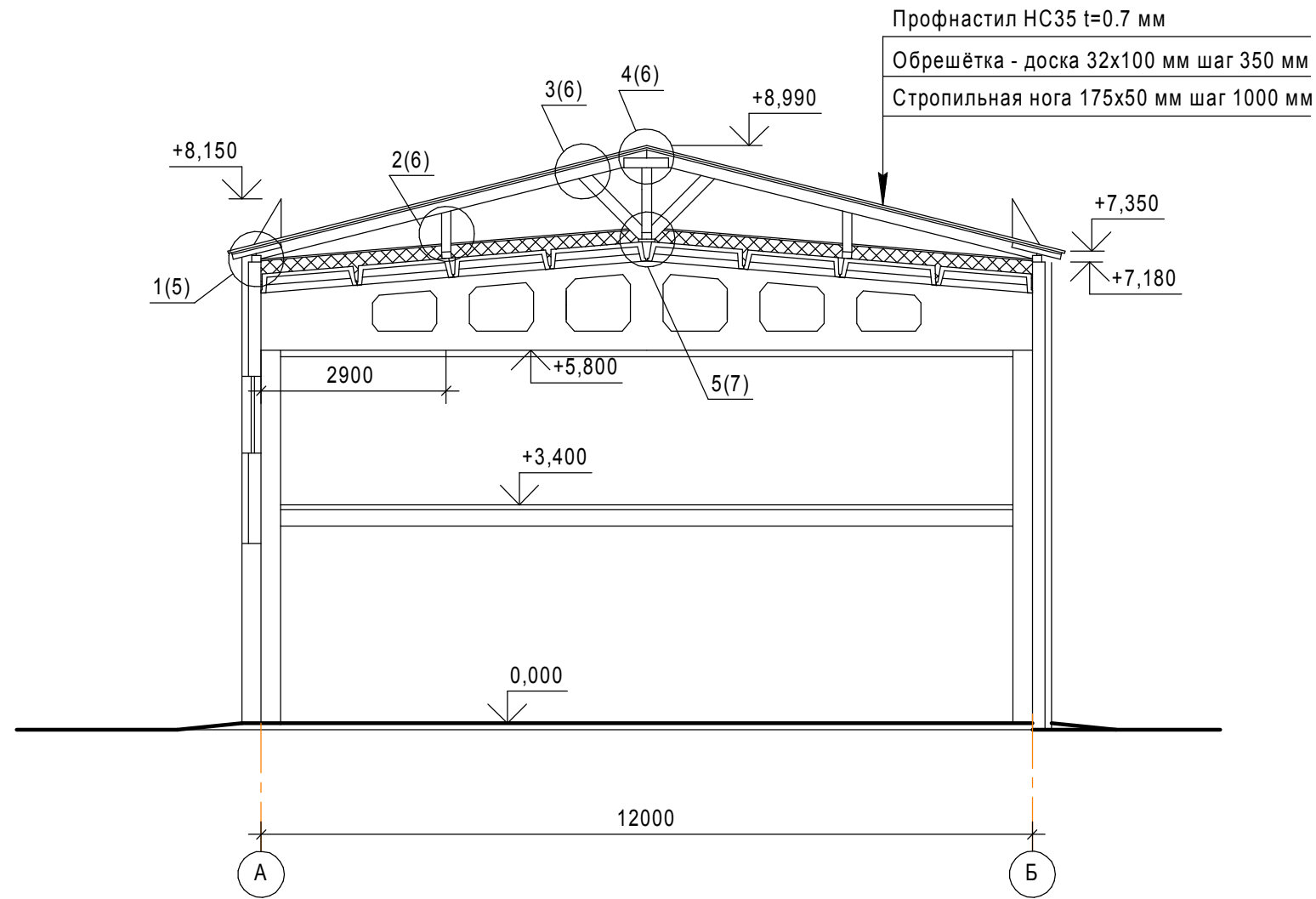


Согласовано

Инд. № подл.	Подп. и дата	Взам. инв. №

						25-03-2012-АС			
						ФГУП "РЧЦ УрФО"			
Изм.	Кол.уч.	Лист	№док.	Подп.	Дата	Капитальный ремонт кровли части помещений в здании склада по адресу: г. Курган ул.Куйбышева, 118 стр.1	Стадия	Лист	Листов
ГИП		Шибяев			05.12		П	2	
Исполнил		Тимошенко		<i>[Signature]</i>	05.12	План здания на отм. 0.000	 forces of clever solutions		

1-1

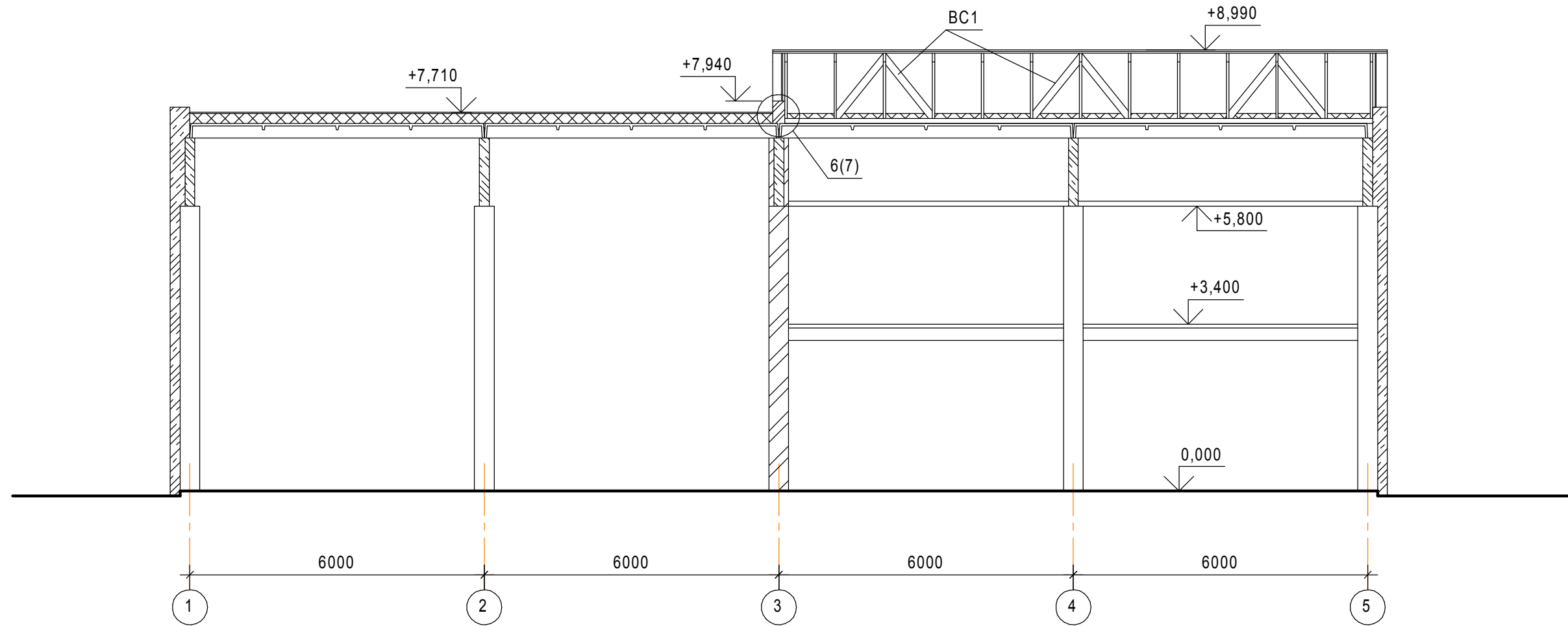


Согласовано

Инд. № подл.	Подп. и дата	Взам. инв. №


						25-03-2012-АС			
						ФГУП "РЧЦ УрФО"			
Изм.	Кол.уч.	Лист	№ док.	Подп.	Дата	Капитальный ремонт кровли части помещений в здании склада по адресу: г. Курган ул.Куйбышева, 118 стр.1	Стадия	Лист	Листов
							П	3	
Исполнил	Тимошенко				05.12	Разрез 1-1			

2-2

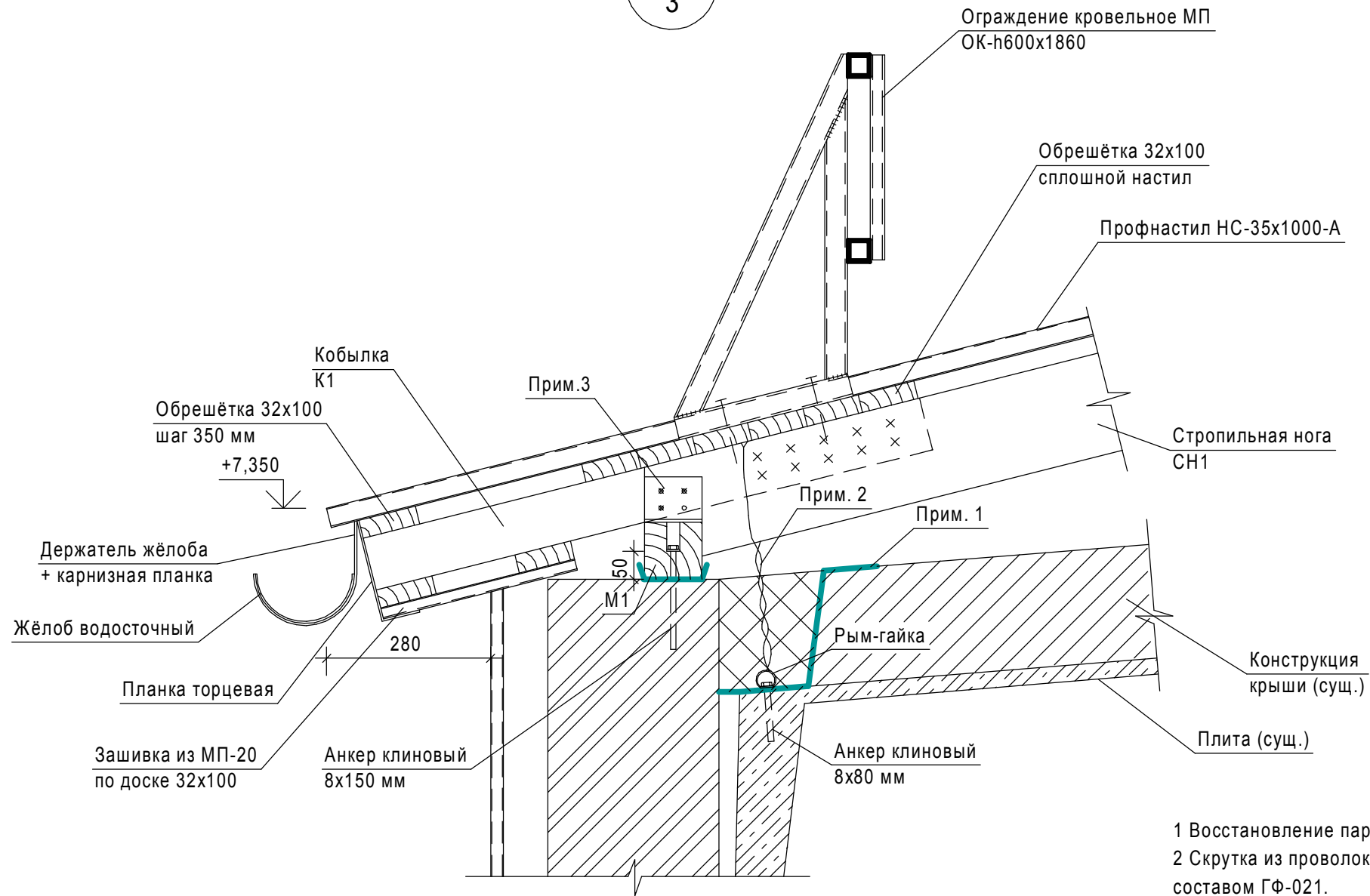


Согласовано

Инд. № подл.	Подп. и дата	Взам. инв. №

						25-03-2012-АС			
						ФГУП "РЦЦ УрФО"			
Изм.	Кол.уч.	Лист	№док.	Подп.	Дата	Капитальный ремонт кровли части помещений в здании склада по адресу: г. Курган ул.Куйбышева, 118 стр.1	Стадия	Лист	Листов
							П	4	
Исполнил	Тимошенко				05.12				
						Разрез 2-2	 forces of clever solutions		

1
3




- 1 Восстановление пароизоляции - 1 слой рубероида РПП-300 на битумной мастике.
- 2 Скрутка из проволоки 2Ф3мм (через 1 стропильную ногу). Часть находящуюся в утеплителе огрунтовать составом ГФ-021.
- 3 Перфарированный уголок 80x80x5.5, отв. Ф5мм. Крепить к стропильной ноге и мауэрлату гвоздями К4.0x100.
- 4 Маурлат крепить к парапету клиновыми анкерами 8x150 мм с шагом 500 мм.
- 5 Ограждение крепить к сплошному настилу обрешётки через нижнюю волну профнастила и резиновую прокладку самонарезами 8x50 мм.
- 6 Держатели жёлоба (шаг 500), планки торцевые и карнизные крепить к обрешётке гвоздями К2.5x50.
- 7 Восстановить утепление перекрытия из мин.плиты П-125.
- 8 Все деревянные элементы крыши соприкасающиеся с бетонными поверхностями изолировать рубероидом РПП-300.
- 9 Обрешётку и кобылку к стропильной ноге крепить гвоздями К4.0x100.
- 10 Профнастил крепить к обрешётке самонарезами кровельными 4.8x28 с ЭПДМ шайбой через 1 гофру (на карнизе в каждую гофру).
- 11 Спецификация материалов см. л.10.

Согласовано

Изм.	Кол.уч.	Лист	№док.	Подп.	Дата
Изм.	Кол.уч.	Лист	№док.	Подп.	Дата
Изм.	Кол.уч.	Лист	№док.	Подп.	Дата

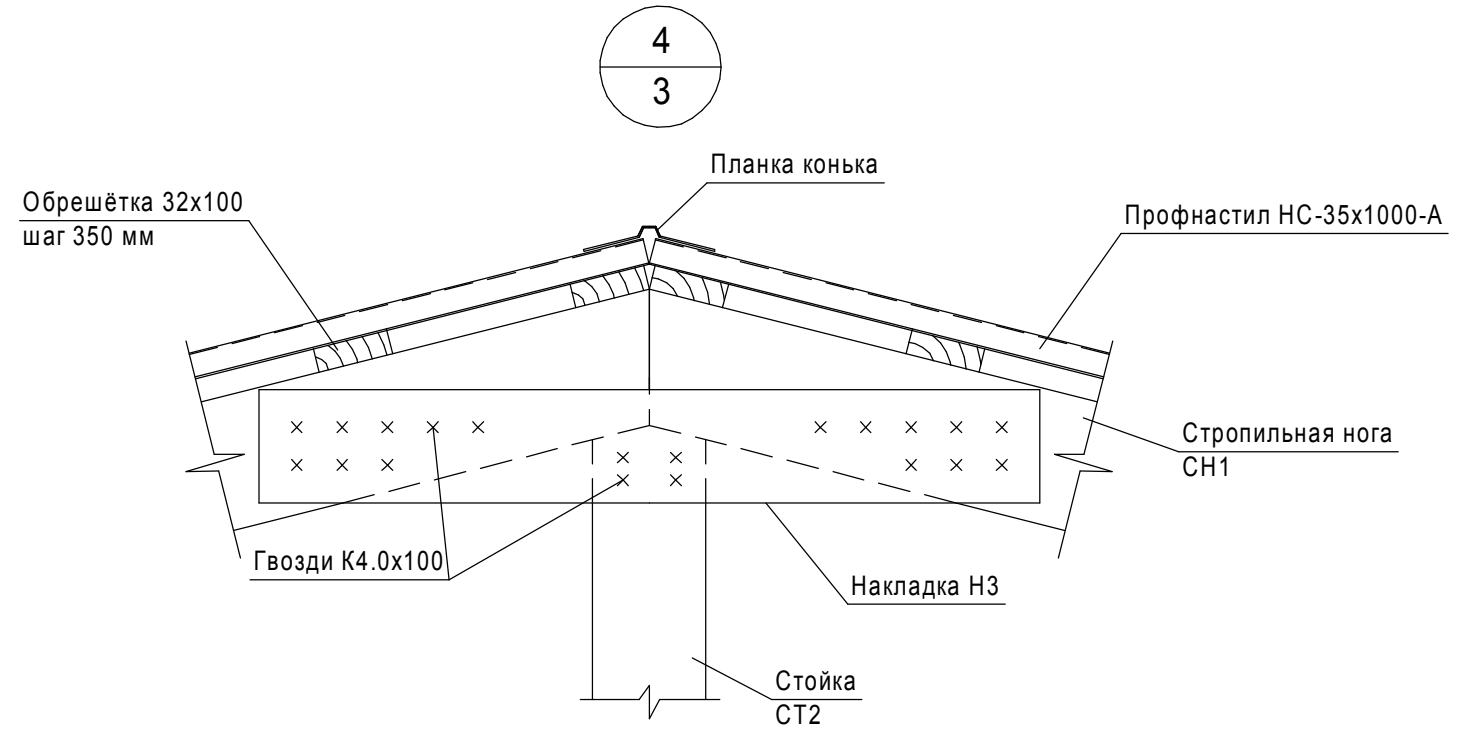
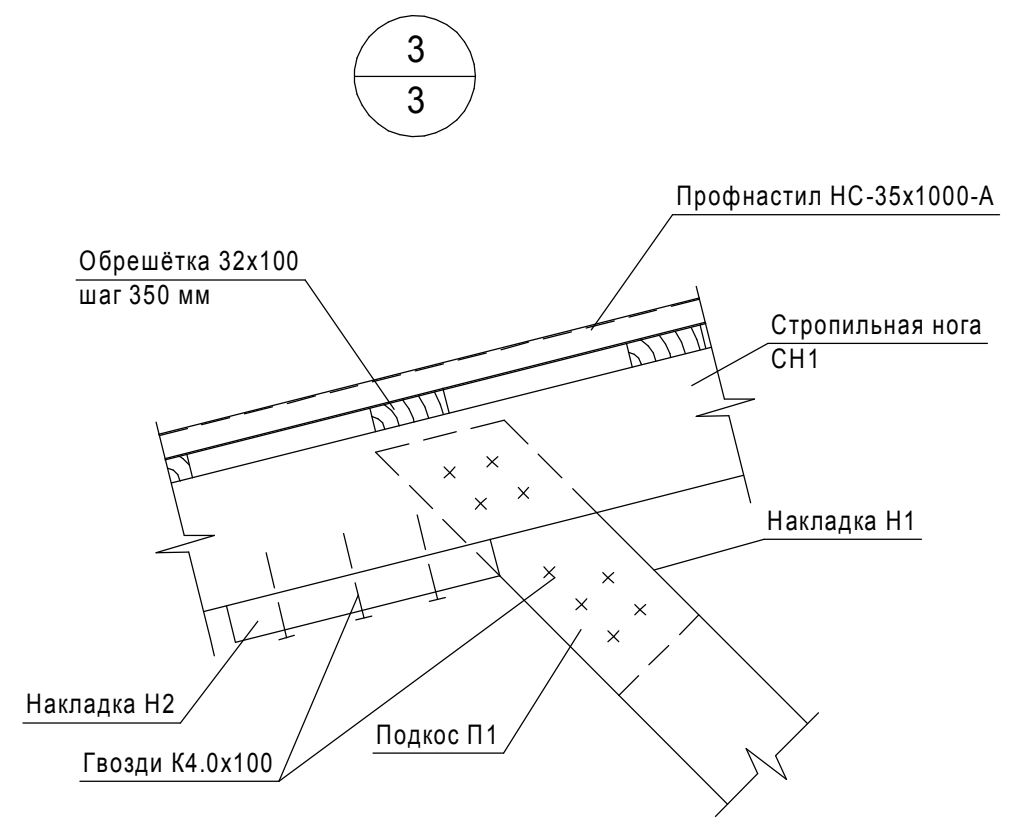
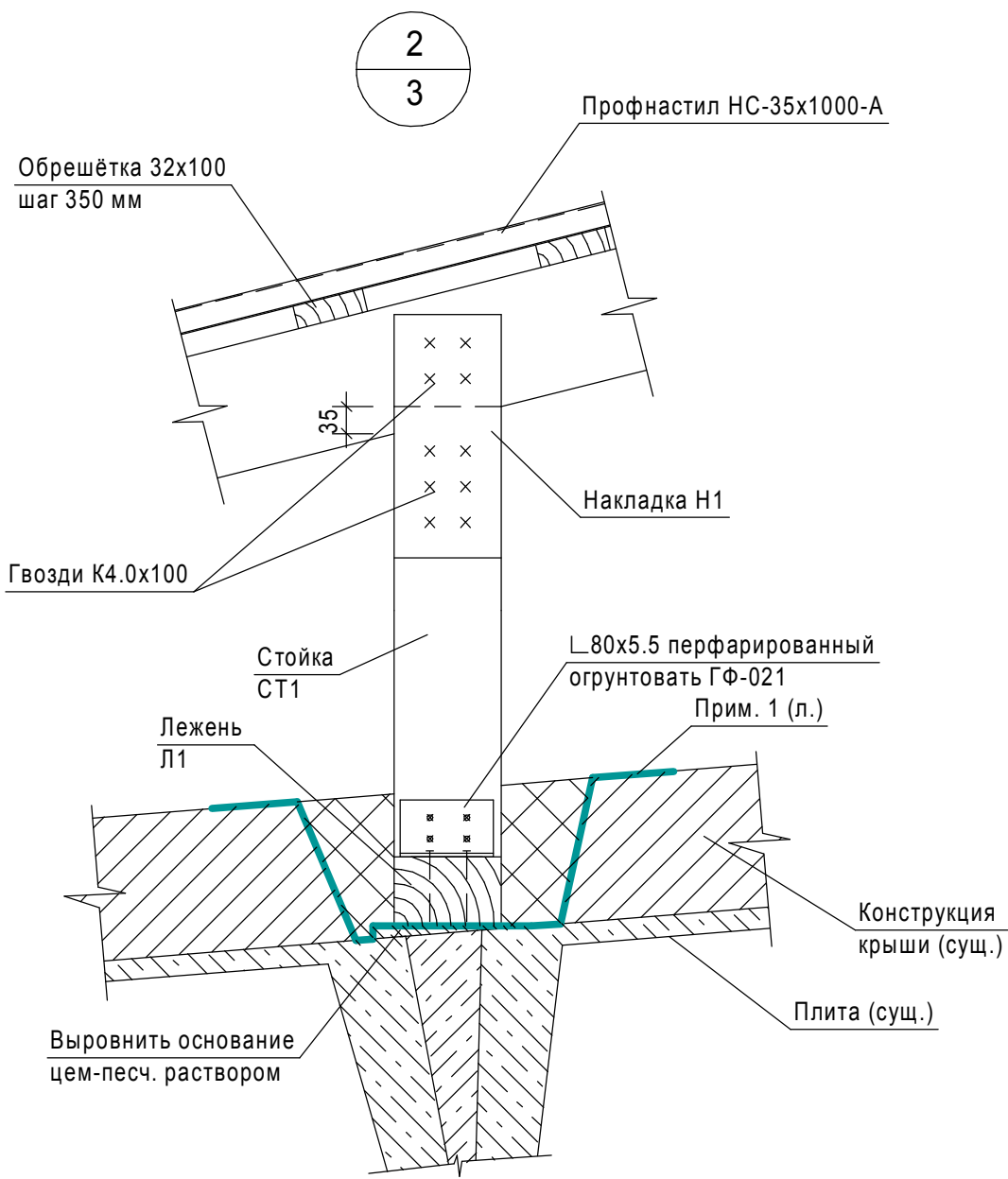
25-03-2012-АС

ФГУП "РЦ УрФО"


Изм.	Кол.уч.	Лист	№док.	Подп.	Дата	Капитальный ремонт кровли части помещений в здании склада по адресу: г. Курган ул.Куйбышева, 118 стр.1	Стадия	Лист	Листов
							П	5	
Исполнил	Тимошенко				05.12	Узел 1 к л. 3	 forces of clever solutions		

Согласовано

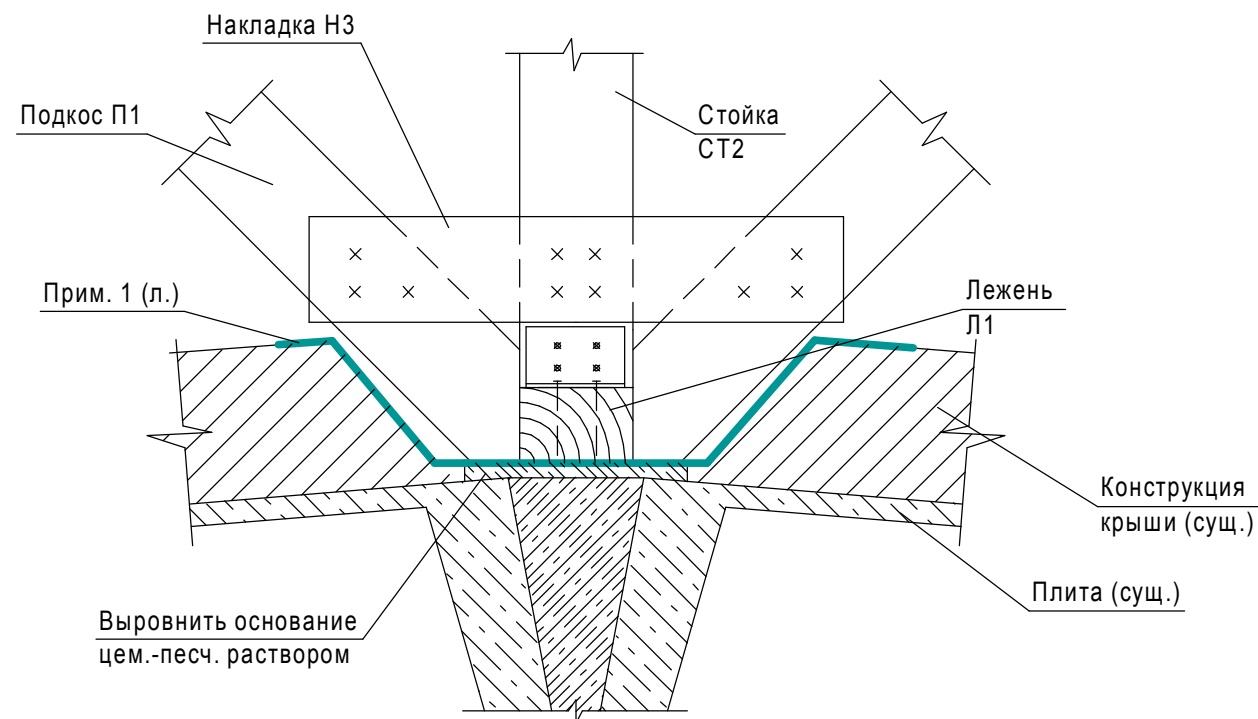
Инв. № подл.	Подп. и дата	Взам. инв. №



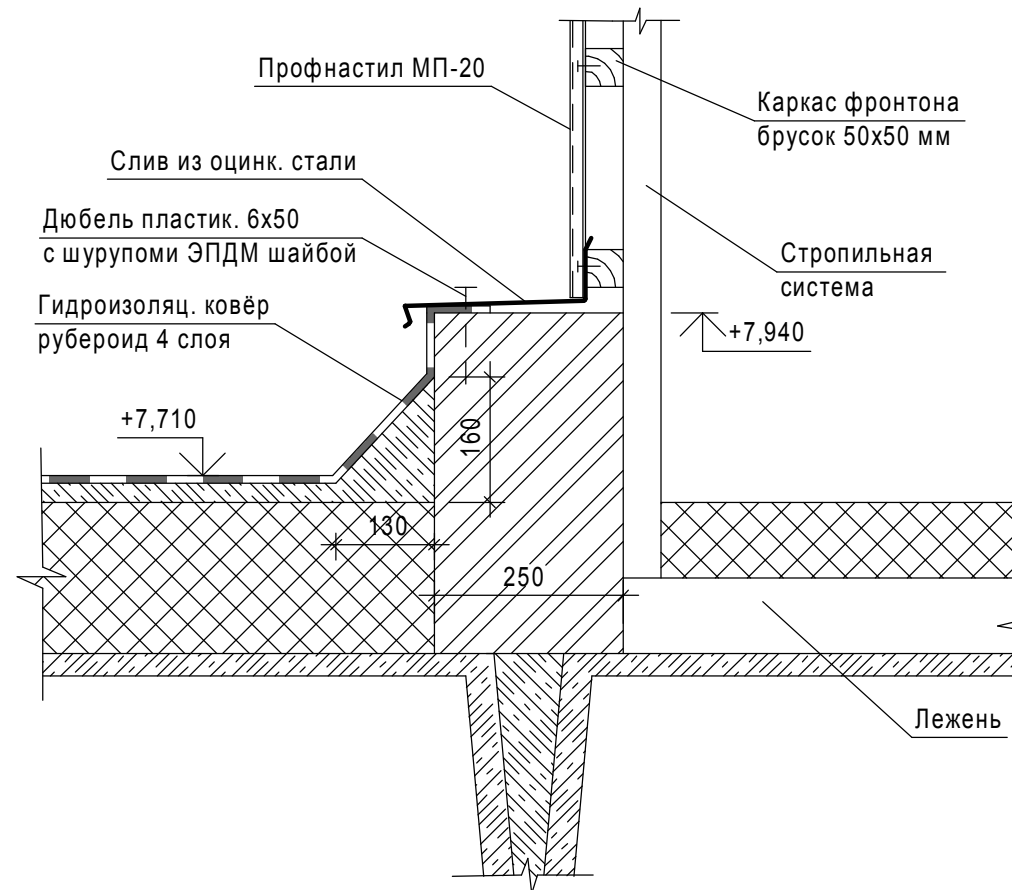
Спецификация материалов см. л.10.

						25-03-2012-АС			
						ФГУП "РЧЦ УрФО"			
Изм.	Кол.уч.	Лист	№док.	Подп.	Дата	Капитальный ремонт кровли части помещений в здании склада по адресу: г. Курган ул.Куйбышева, 118 стр.1	Стадия	Лист	Листов
							П	6	
Исполнил	Тимошенко				05.12		Узлы 2-4 к л. 3		
						 <small>forces of clever solutions</small>			

5
3



6
4



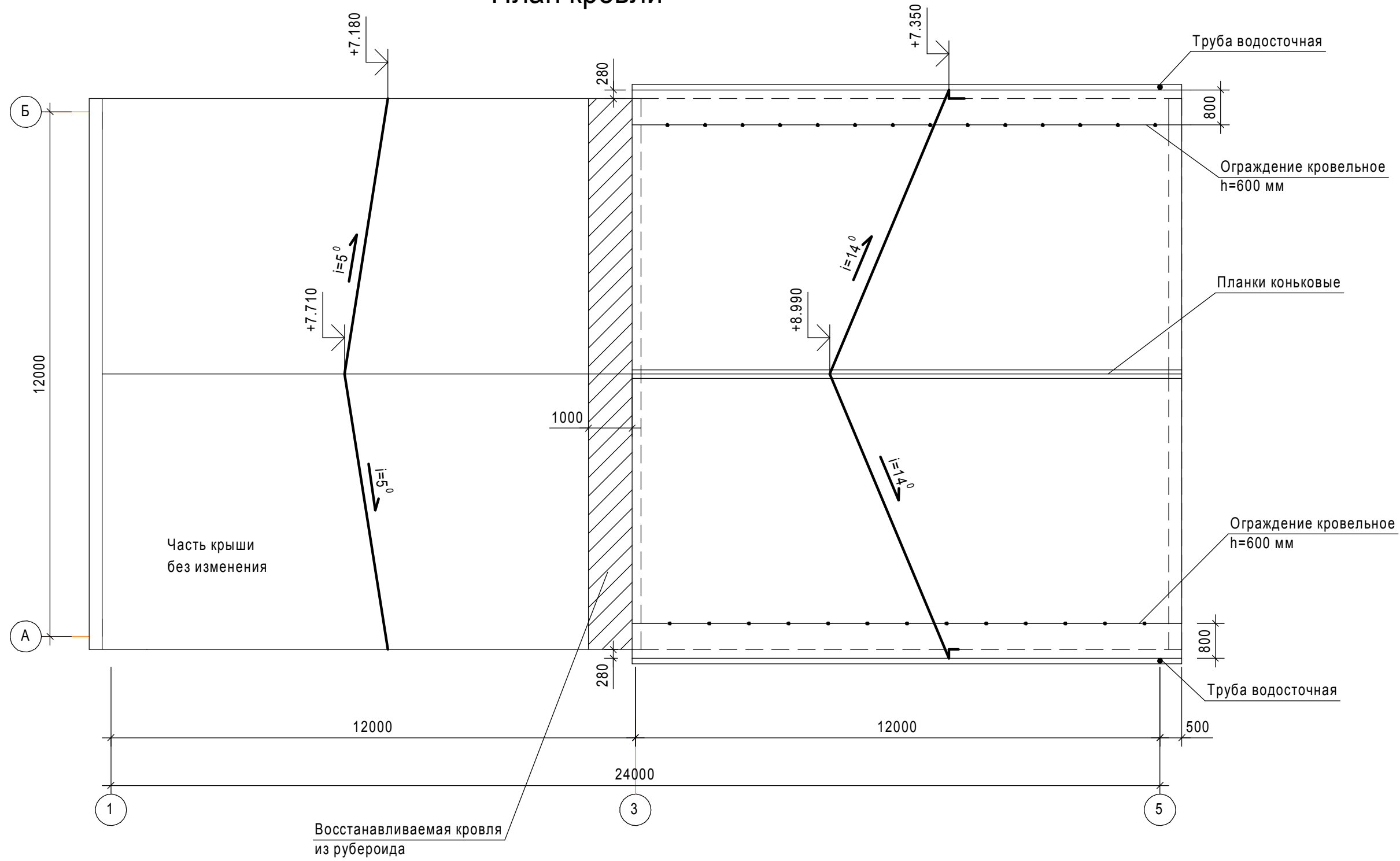
Согласовано

Взам. инв. №	
Подп. и дата	
Инв. № подл.	

Спецификация материалов см. л.10.

						25-03-2012-АС			
						ФГУП "РЧЦ УрФО"			
Изм.	Кол.уч.	Лист	№док.	Подп.	Дата	Капитальный ремонт кровли части помещений в здании склада по адресу: г. Курган ул.Куйбышева, 118 стр.1	Стадия	Лист	Листов
							П	7	
Исполнил	Тимошенко				05.12	Узел 5 к л. 3. Узел 6 к л.4	 forces of clever solutions		

План кровли



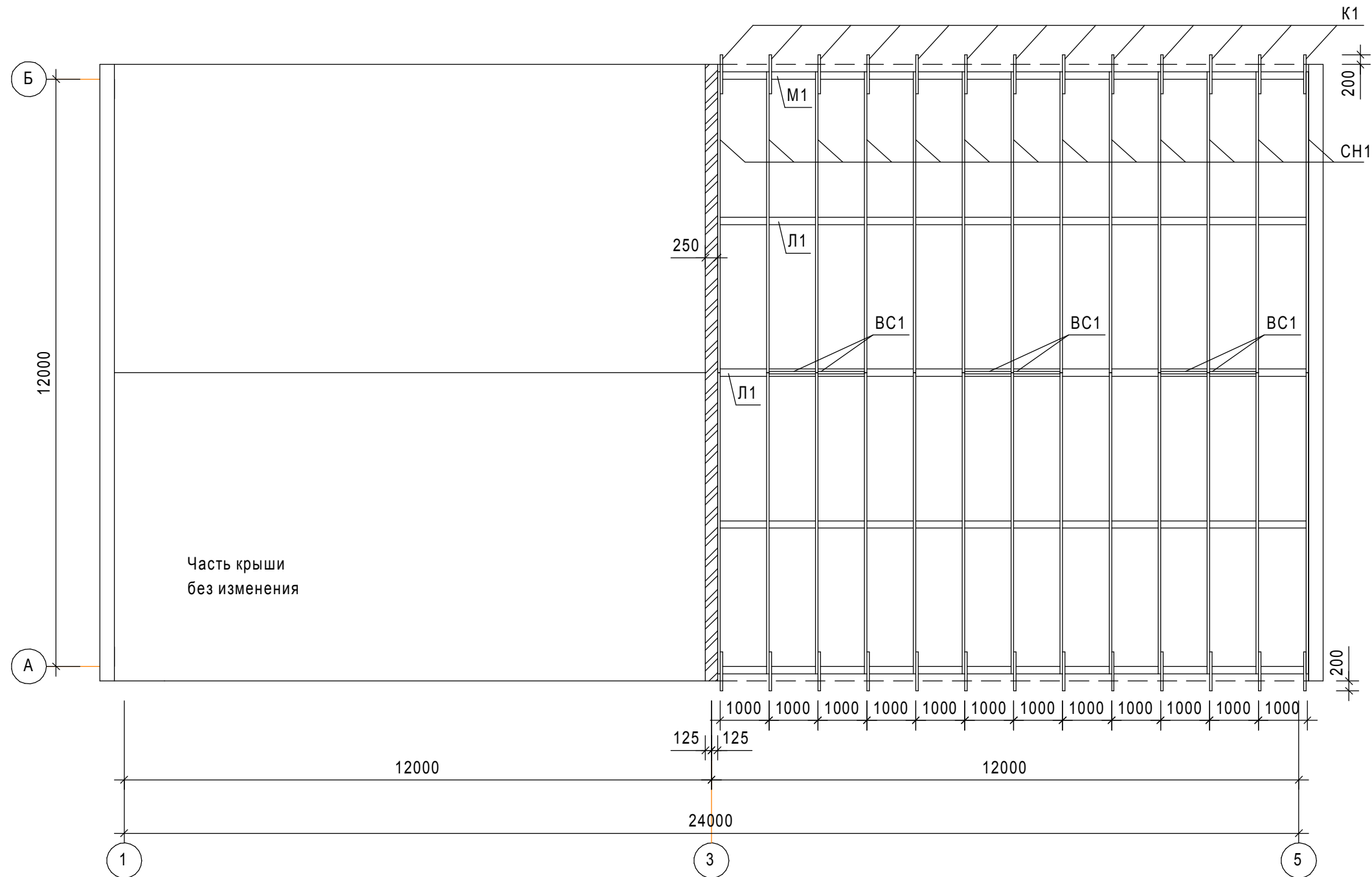
Спецификация материалов см. л.10.

Согласовано

Инд. № подл.	Подп. и дата	Взам. инв. №

						25-03-2012-АС			
						ФГУП "РЦ УрФО"			
Изм.	Кол.уч.	Лист	№док.	Подп.	Дата	Капитальный ремонт кровли части помещений в здании склада по адресу: г. Курган ул.Куйбышева, 118 стр.1	Стадия	Лист	Листов
							П	8	
Исполнил		Тимошенко			05.12		План кровли		
						PRO TEX forces of clever solutions			

Схема расположения стропил



- 1 В местах укладки лежней и устройства парапета предусмотреть демонтаж кровли из рубероида (4 слоя), стяжки из цементно-песчаного раствора $t=30$ мм и утеплителя из керамзита $t=200$ мм.
- 2 Демонтировать часть парапета расположенного по оси "3"
- 3 Материал деревянных конструкций - сосна не ниже 2 сорта с влажностью не более 25%.
Качество древесины должно соответствовать ГОСТ8486-86.
- 4 Все деревянные элементы подлежат антисептированию и обработке влагостойким антипиреном "Фаерэкс 200"
- 5 Слуховые окна закрыть жалюзийными решётками.
- 6 Обрешётку выполнить из доски толщиной 32мм с шагом 350мм.
- 7 По карнизу (в месте установки ограждения) обрешётку выполнить в виде сплошного настила шириной 600мм.
- 8 Прокладки выполнить из рубероида РПП-300 по ГОСТ 10923-93.
- 9 Кладку парапета выполнить из силикатного кирпича СОР 150/50 ГОСТ 379-95 на цементно-песчаном растворе марки М100.
- 10 Спецификация материалов см. л.10.

						25-03-2012-АС			
						ФГУП "РЧЦ УрФО"			
Изм.	Кол.уч.	Лист	№док.	Подп.	Дата	Капитальный ремонт кровли части помещений в здании склада по адресу: г. Курган ул.Куйбышева, 118 стр.1	Стадия	Лист	Листов
ГИП		Шибает			05.12		П	9	
Исполнил		Тимошенко			05.12	Схема расположения стропил	 forces of clever solutions		

Согласовано

Инд. № подл.	Подп. и дата	Взам. инв. №

Спецификация элементов кровли

марка поз.	Обозначение	Наименование	кол.	мас-са	прим.
	ТУ 5285-002-78099614-2008	Проф.лист НС-35х1000-0.7 А	170*		м ²
	ТУ 5285-002-78099614-2008	Проф.лист МП-20х1100-0.5 А	18*		м ²
	ГОСТ 25772-83	Ограждение кровельное ОК-н600х1860	14		шт
	Водосточная система "МП Проект"	Жёлоб водосточный D185 м.п	25		
		Держатель желоба карнизный D185	52		шт
		Соединитель жёлоба D185	8		шт
		Заглушка жёлоба D185	4		шт
		Воронка выпускная D185/150	2		шт
		Паук	2		шт
		Труба водосточная D150 3м	4		шт
		Труба водосточная D150 1м	2		шт
		Колено трубы сливное D150	2		шт
		Держатель трубы D150	14		шт
	ТУ 5285-002-78099614-2008	Планка конька плоского 150х150х2000	7		шт
	ТУ 5285-002-78099614-2008	Планка карнизная 100х69х2000	14		шт
	ТУ 5285-002-78099614-2008	Планка торцевая 135х145х2000	14		шт
		ОЦ <u>Б-ПН-НО-0.5 ГОСТ 19904-90</u> <u>ОН-МТ-2 ГОСТ 14918-80</u>	25.0		м ²

Спецификация элементов крыши

Марка поз.	Наименование	Сечение	Длина м.п.	Кол. шт.	Объем древесины	
					на элем.	всего
СН1	Стропильная нога l=6300	50х175(н)	165.0			1.45
СТ1	Стойка l=650	50х150	17.0			0.13
СТ2	Стойка l=1200	50х150	16.0			0.12
П1	Подкос l=1300	50х150	34.0			0.26
К1	Кобылка l=1000	100(н)х50	26.0			0.13
Н1	Накладка l=350	50х150	19.0			0.14
Н2	Накладка l=400	50х50	11.0			0.03
Н3	Накладка l=1000	50х150	26.0			0.2
Л1	Лежень	100(н)х150	36.0			0.54
М1	Мауэрлат	100(н)х150	24.0			0.36
ВС1	Вертикальная связь	100х100	10.0			0.1
	Обрешётка	32х100				2.1
	Каркас фронтона	50х50	50.0			0.13
КД	Крепёжная доска	32(н)х100	1080.0			3.45
	Уголок $\frac{80 \times 5.5 \text{ ГОСТ } 8509-93}{С245 \text{ ГОСТ } 27772-88} l=150$				52шт (53.0кг)	
	Кирпичная кладка	м ³			1.4	
	Рубероид РПП-300	м ²			96.0	
	Рубероид РКК-400	м ²			12.0	
	П 125-1000.50.500	м ³			6.0	

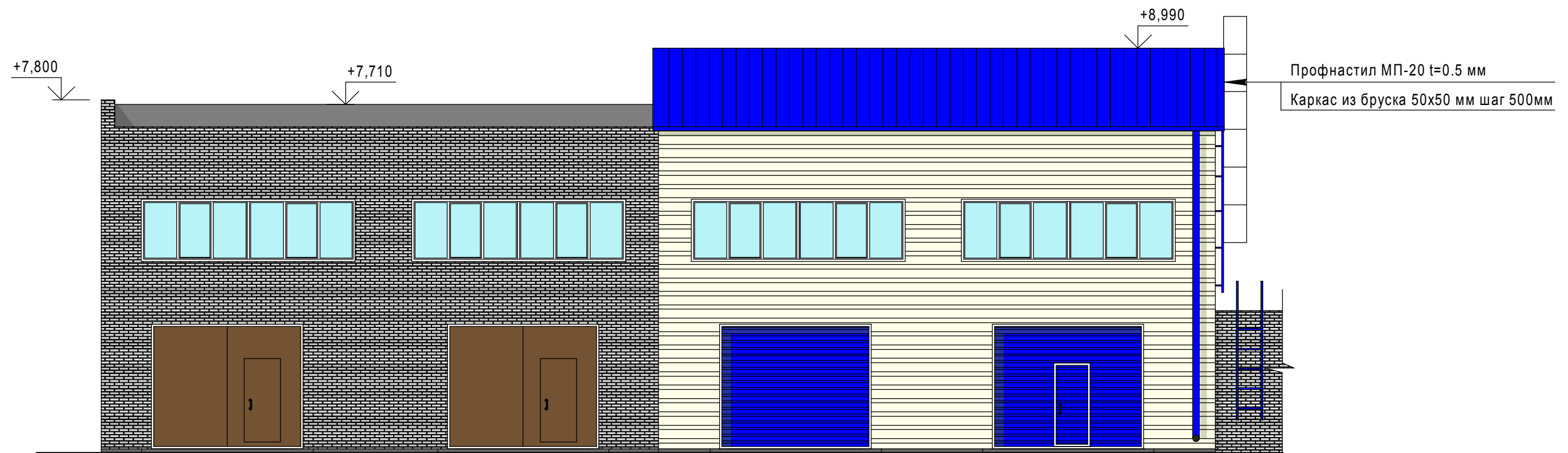
Согласовано

*Количество профлиста, гидроизоляционной плёнки, рубероида дано без учёта бокового и торцевого нахлёста

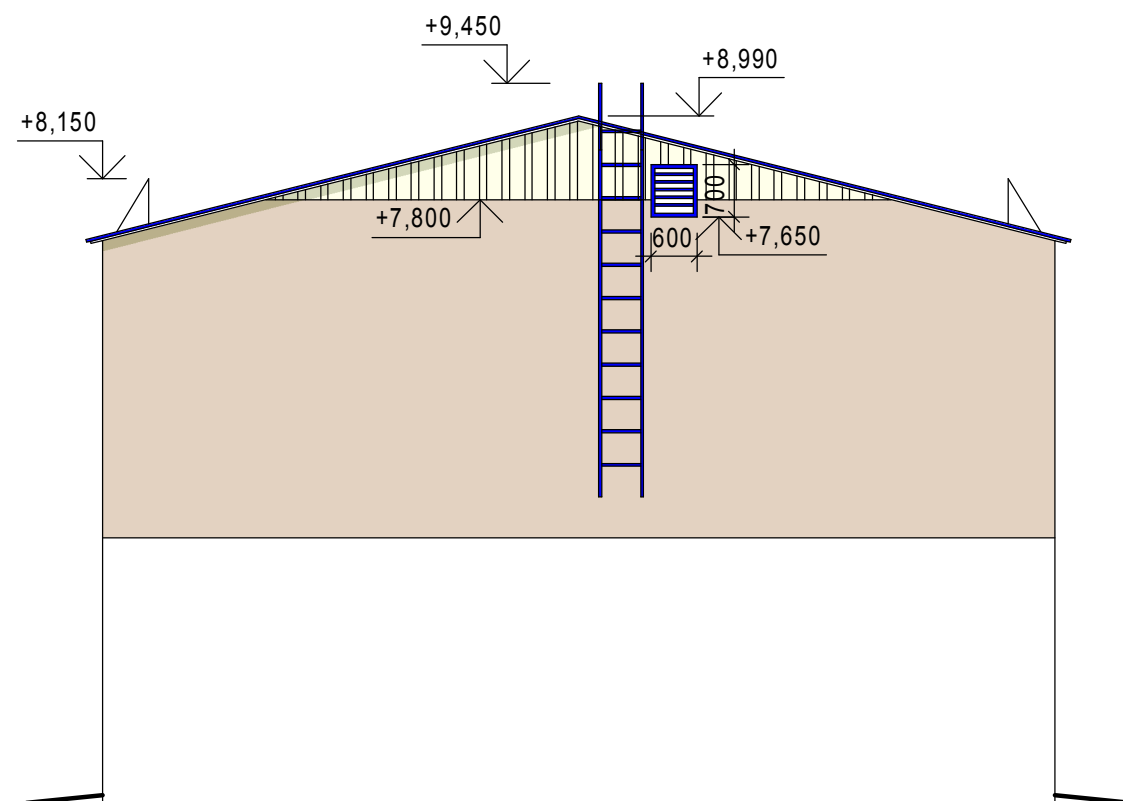
Инв. № подл. Подп. и дата Взам. инв. №

						25-03-2012-АС		
						ФГУП "РЧЦ УрФО"		
Изм.	Кол.уч.	Лист	№док.	Подп.	Дата			
ГИП		Шибяев			05.12	Капитальный ремонт кровли части помещений в здании склада по адресу: г. Курган ул.Куйбышева, 118 стр.1		
Исполнил		Тимошенко			05.12	Стадия	Лист	Листов
						П	10	
						Спецификация элементов кровли. Спецификация элементов крыши		
						 forces of clever solutions		

Фасад 1-3



Фасад А-Б



- 1 Двери с жалюзийными решётками выполнить в обоих фронтонах.
- 2 Кровля - RAL 5005.
- 3 Фронтон - RAL 9002.

						25-03-2012-АС			
						ФГУП "РЧЦ УрФО"			
Изм.	Кол.уч.	Лист	№док.	Подп.	Дата	Капитальный ремонт кровли части помещений в здании склада по адресу: г. Курган ул.Куйбышева, 118 стр.1	Стадия	Лист	Листов
ГИП		Шибяев			05.12		П	11	
Исполнил		Тимошенко			05.12	Фасады	 forces of clever solutions		

Согласовано

Изм. № подл.	Подп. и дата	Взам. инв. №